



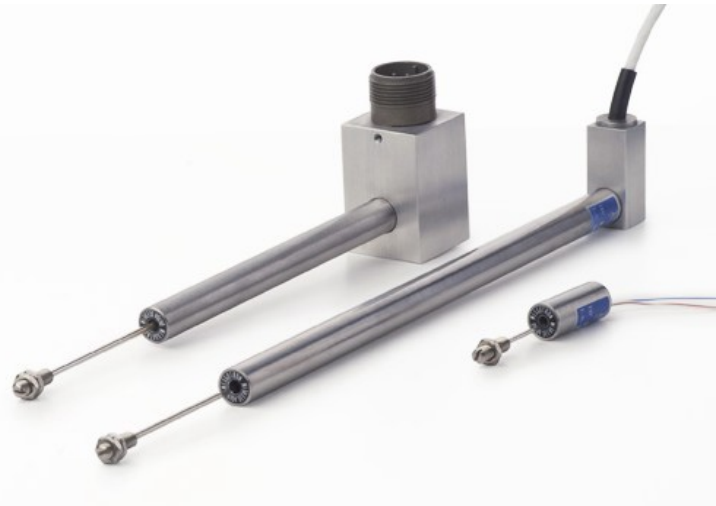
ESA Messtechnik GmbH

Schlossstr. 119 - D-82140 Olching / München
 Telefon: +49 (0)8142 444 130 - Fax: +49 (0)8142 444 131
 Internet: www.esa-messtechnik.de
 E-Mail: info@esa-messtechnik.de

Induktiver Wegaufnehmer WLH

Beschreibung:

Induktive Wegaufnehmer in Halbbrückenschaltung, in 12 mm Standardgehäuse, geeignet für alle industriellen Anwendungen in Produktion und Test.



Technisch Daten:

		WLH 10	WLH 20	WLH 40	WLH 50	WLH 100	WLH 150	WLH 200	WLH 250	WLH 300	WLH 400	WLH 500
Nennmessweg	mm	±5	±10	±20	±25	±50	±75	±100	±125	±150	±200	±250
Arbeitsspanne **)	mm	±10	±15	±30	±30	±60	±90	±110	±135	±160	±210	±258
Maß A	mm	40	40	45	50	100	130	150	180	200	250	300
Maß B	mm	80	100	145	145	245	355	455	565	675	875	1065
Aufnehmergewicht (ca.)	g	40	60	85	85	120	150	200	230	280	350	440
Tauchkergewicht (ca.)	g	6	8	9	9	12	15	20	25	30	40	50
Nennausgangssignal (ca.)	mV/V	90	140	200	250	300	310	320	340	340	310	340
Empfindlichkeit (ca.)	mV/V/mm	18	14	10	10	6	4,1	3,2	2,7	2,2	1,5	1,4
Geeignete Speisespannung	V _{eff.}	bis 5										
Geeignete Trägerfrequenz	kHz	5 bis 10										
Linearitätsfehler *)		± 0,5 % des Gesamtmessweges Option: ± 0,25 % oder ± 0,1 %										
Temperaturfehler des Nullpunktes		±0,02 % / 10 K										
Temperaturfehler der Empfindlichkeit		±0,05 % / 10 K										
Betriebstemperatur *)		-50 °C bis +80 °C										
Schutzart nach DIN 40050		IP64										

*) Optionen bei Bestellung angeben

**) Arbeitsspanne: Nutzung des Wegaufnehmers möglich, technische Daten sind über den Nennmessweg hinaus nicht garantiert; nicht in der inneren Endlage bei axialem Kabelanschluss

Versionsübersicht:

Bestellcode:												
WLH		nnn		N				n,n %		/Option 1 /Option 2 ...		
Reihe	Nennmessweg	Anschlussvariante				Linearitätsklasse (FS)			Optionen			
WLH	10 mm bis 500 mm	Litze	Kabel axial	Kabel radial	Stecker radial	0,50%	0,25%	0,10%	Erhöhte Betriebstemperatur ¹⁾	Teflon-Kabel anstatt PE-Kabel ²⁾	Kundenspezifisches Maß A	
		o.	K	Q	R				/120 °C	/TF	/A xx	
X	10 bis 500	X	X	X		X	X	X	O	O	O	
X	10 bis 500				X	X	X	X	Siehe WLH...RS	O	O	

X = verfügbare Variante

1) umfasst Teflonkabel bei Versionen K und Q

O = verfügbare Option

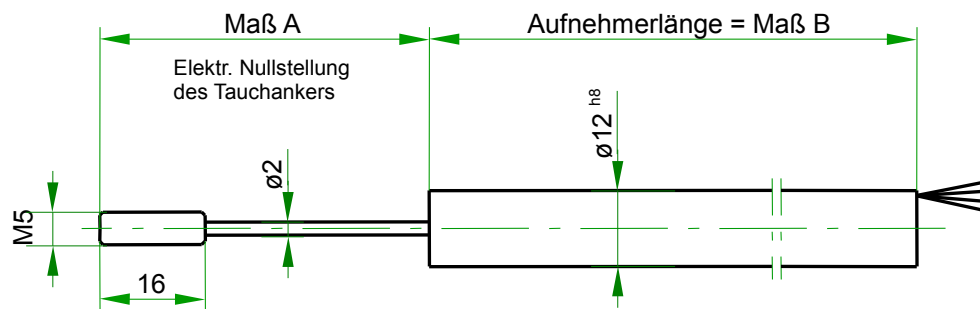
2) nur bei Versionen K und Q

-- = nicht verfügbar

Maße und Anschlussvarianten:

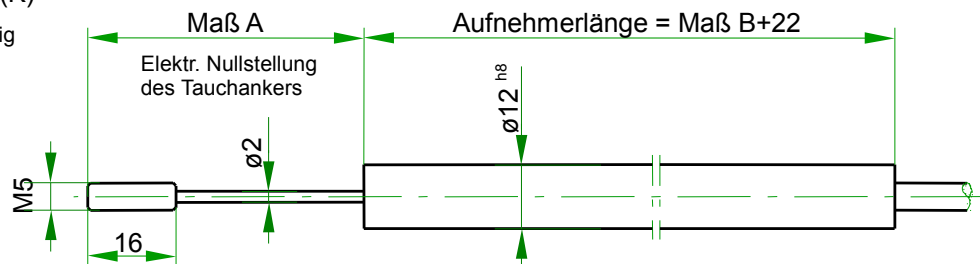
Litzenanschluss ()

Kernkanal durchgängig



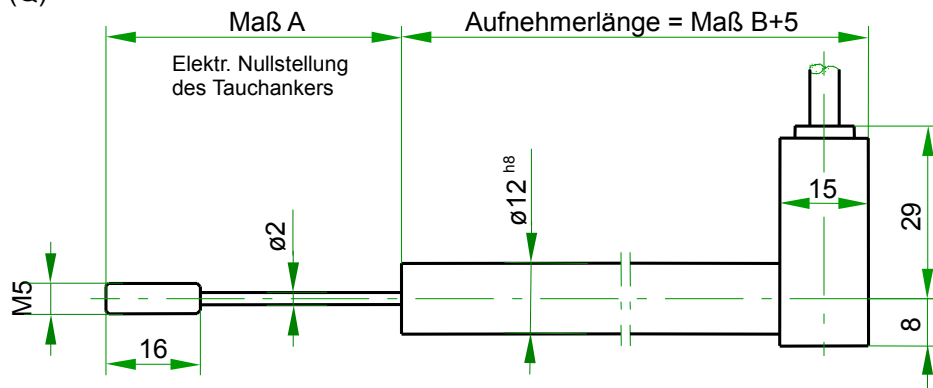
Kabelanschluss axial (K)

Kernkanal nicht durchgängig



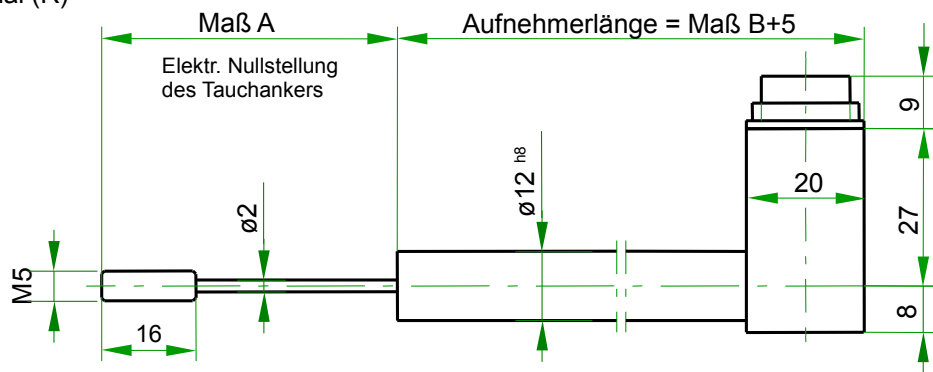
Kabelanschluss radial (Q)

Kernkanal durchgängig



Steckeranschluss radial (R)

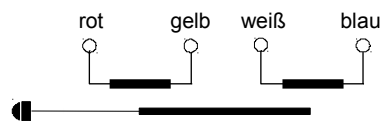
Kernkanal durchgängig



Elektrischer Anschluss:

Litzenanschluss

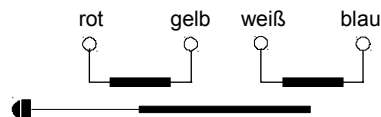
Teflonlitze 250 mm lang



Kabelanschluss

PE-Kabel 2,5 m lang

Option: öl- und Temperaturfestes Teflon-Kabel



Steckeranschluss

Gegenstecker wird mitgeliefert

